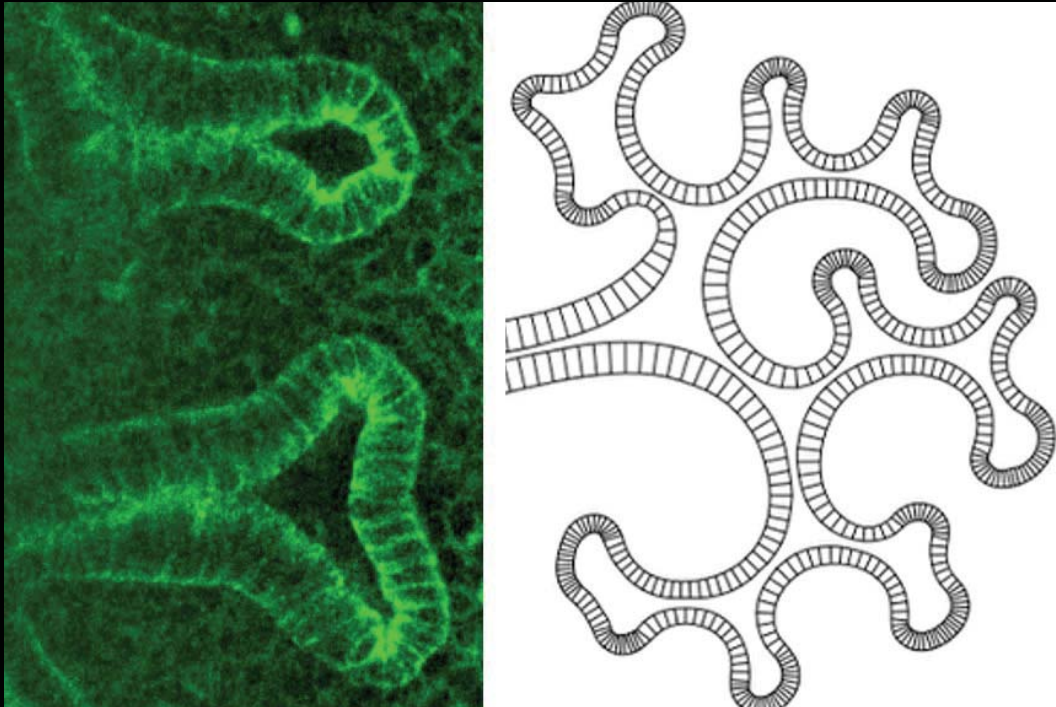


第95回サイエンスカフェ@ふくおか

「肺の謎に迫る！」

～シミュレーションから形作りを解き明かす～



肺は、無数に枝分かれした気管支と肺胞で構成されています。枝分かれした構造を含む臓器はいろいろありますが、そのなかでも肺は秩序だった分岐構造を示します。ここで鍵を握るのは、細胞の機能と形の制御です。今回の講演では、細胞がどのように寄り集まって気管支を形作っていくのか、実験観察と数理モデル・シミュレーションを組み合わせた研究アプローチについてお話します。

- <日 時> 令和5年8月4日（金）19：00～21：00（18：45開場）
- <会 場> BIZCOLI交流ラウンジ（電気ビル共創館3F）
- <対 象> みなさま ※特に知識などは必要ありません。気軽にご参加下さい
- <参加費> 500円
- <定 員> 40名（定員になり次第締め切り）
- <主 催> 公益財団法人九州経済調査協会 BIZCOLI
- <企 画> 九州大学 社会連携推進室・サイエンスパークふくおか
- <協 力> 九州大学 素粒子実験研究室 <後 援>福岡県

<講師>

今村 寿子 助教 九州大学大学院 医学研究院 系統解剖学分野



1993-1999年 東京大学 農学部卒業、農学生命科学研究科修了
1999-2002年 大正製薬 創薬研究所・研究員
2002-2004年 フランス国立Centre National de Génotypage・技術員
2004-2007年 総合研究大学院大学（基礎生物学研究所）・博士後期課程修了
2008-2012年 京都大学・博士研究員
2013年～ 九州大学大学院医学研究院 助教

農学部を卒業し、製薬会社に勤務した後で復学してから、数理生物学の研究を続け、現在の研究テーマである形態形成に辿り着きました。
様々な形態形成の過程をコンピュータ・シミュレーションで再現できることが私の研究の難しくもあり、面白いところでもあります。

<お申し込み方法>

下記を記入しFAX（092-721-4908）いただくか、
BIZCOLIのHP（<http://www.bizcoli.jp>）のフォームからお申込ください。

お名前	:	_____
住所	:	_____
電話番号	:	_____
メール	:	_____

<お問合せ先>

・お申し込みに関するお問い合わせ

九州経済調査協会・BIZCOLI担当 杉本菜摘
福岡市中央区渡辺通2-1-82 電気ビル共創館3F
電話：092-721-4909 / FAX：092-721-4908

・サイエンスカフェに関するお問い合わせ

九州大学素粒子実験研究室 吉岡瑞樹
福岡市西区元岡744
電話：092-802-4057

<アクセス>

西鉄電車：西鉄天神大牟田線「薬院駅」より徒歩5分

西鉄バス：「博多駅前A番」停留所より乗車
→「渡辺通1丁目」停留所降車すぐ
「天神大丸前4C」停留所より乗車
→「渡辺通1丁目」停留所降車すぐ

タクシー：JR博多駅より7分、福岡空港より25分

地下鉄：七隈線「渡辺通駅」降車
(電気ビル本館B2Fへ直結)

<会場：BIZCOLI交流ラウンジ>

福岡市中央区渡辺通2-1-82
電気ビル共創館3F

