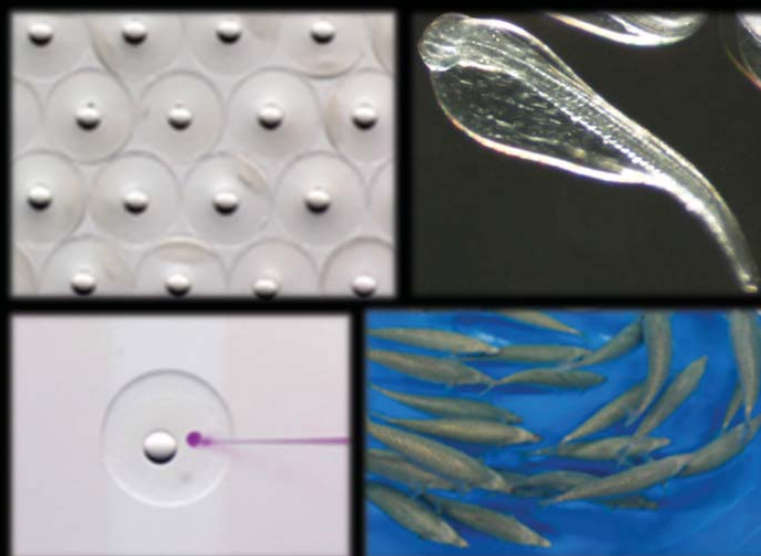




第86回サイエンスカフェ@ふくおか

「**未来の魚の謎に迫る!**」～ 新しい養殖のテクノロジー ～



20年後、食卓にどのような魚が並ぶでしょうか？

マグロ、ウナギ、サーモン、食中毒の心配の無い安心・安全なマサバ。

フルーツやスイーツ風味のブリやタイ。

それとも昆虫で育った魚や、

はじめから骨のない魚が並んでいるでしょうか？

世界的な人口増加と食生活の変容により、魚の養殖をはじめとする

動物性タンパク質の生産はますます重要になってきています。

今回は養殖魚の研究に関する最新の話から、

未来の持続可能な食料生産の謎に迫ります！

- <日時> 令和4年6月21日(火) 18:00～(1時間30分程度を予定しています。)
- <会場> 伊都キャンパス フジイギャラリー / オンライン (Zoom)
- <対象> みなさま ※特に知識などは必要ありません。気軽にご参加下さい
- <参加費> 無料
- <定員> (フジイギャラリー) 10名 / (オンライン) 40名 (各会場とも定員になり次第締切)
- <主催> 九州大学
- <共催> 公益財団法人 九州経済調査協会
- <協力> アクアバイオリソース創出センター
アジア・オセアニア研究教育機構
総合研究博物館

<講師>

太田 耕平 准教授 九州大学 農学研究院 資源生物科学部門



大阪府出身。福岡で学生時代を過ごした後、岡崎、ホノルル、愛南（愛媛）を経て、6年前に福岡に戻りました。

美味しい養殖魚とあまり美味しくない性転換魚（ベラ科魚の仲間）に興味を持って研究しています。好きな魚食は、新鮮なキビナゴの刺身。

<お申し込み方法>

下記を記入しFAX（092-721-4908）いただくか、BIZCOLIのHP（<http://www.bizcoli.jp>）のフォームからお申込ください。

お名前	:	_____
参加会場	:	<input type="checkbox"/> 伊都キャンパス（フジイギャラリー） <input type="checkbox"/> オンライン（Zoom）
電話番号	:	_____
メール	:	_____

<お問合せ先>

・お申し込みに関するお問い合わせ

九州経済調査協会・BIZCOLI 担当 杉本菜摘
福岡市中央区渡辺通2-1-82 電気ビル共創館3F
電話：092-721-4909 / FAX：092-721-4908

・サイエンスカフェに関するお問い合わせ

九州大学素粒子実験研究室 吉岡瑞樹
福岡市西区元岡744
電話：092-802-4057

<お申し込み・ご参加について>

- お申し込みいただいたアドレス宛に参加方法等のご案内を差し上げますので、受信可能なアドレスをご登録ください。
- お申し込みいただいたお名前でご本人確認をしますので、Zoomの表示名は実名をご入力ください。（ご参加の途中でお名前は変更できます。）
- 強制ではありませんが、ビデオをオンにしたご参加をお願いしております。
- 安定したWi-Fi環境下で受講ください。
- 何らかの理由で通信が中断してしまう事がありますがご理解ください。