

ヴィジュアルイズ

フィルタリング

医療・福祉

人口・世帯・労働力

ビジネス・インテリジェンス

新事業

景気ウォッチャー ビッグデータ

将来推計人口

不動産業

個人消費

都道府県予測CI

卸売・小売業

地域プロジェクト

所得・家計

産業構造

人流・物流

エネルギー

宿泊施設稼働率

海外展開

観光・レジャー業

輸出額・輸入額

設備投資

鉱工業生産指数

地域別支出総合指数

国際化

日銀短観

経済予測

産業立地

API

雇用

出入国者数

生産・貿易

投資

景気予測

建設業

農林水産業

情報通信業

メッシュ人口

行財政

地価

GIS

求人

製造業

九州地域経済分析プラットフォーム  
「データサラダ」、2020年4月本格始動!

## 価値あるフレッシュなデータで 地域経済の動きが読める ビジネスがもっと美味しくなる

「オープンデータ」や「ビッグデータ」を収集・解析

九州地域(九州・沖縄・山口)をはじめ全国各地の地域に密着した情報やデータ

スピード感があり効率的な経営判断・投資判断につながる経済情報

事業計画や経営計画にマーケティングに

身近でいつでも使える新たなデジタル情報サービス

多様かつ最新の地域経済データを提供する

九州地域経済分析プラットフォーム「データサラダ」

 DATASALAD



datasalad.jp



WEB会員募集中 会員登録していただくと翌月末日まで(最大60日間)無料でご利用いただけます。

地域経済の最新<sup>データ</sup>「素材」を「鮮度」を活かし「下ごしらえ」して美味しく「料理」  
 食べ方いろいろ「データサラダ」

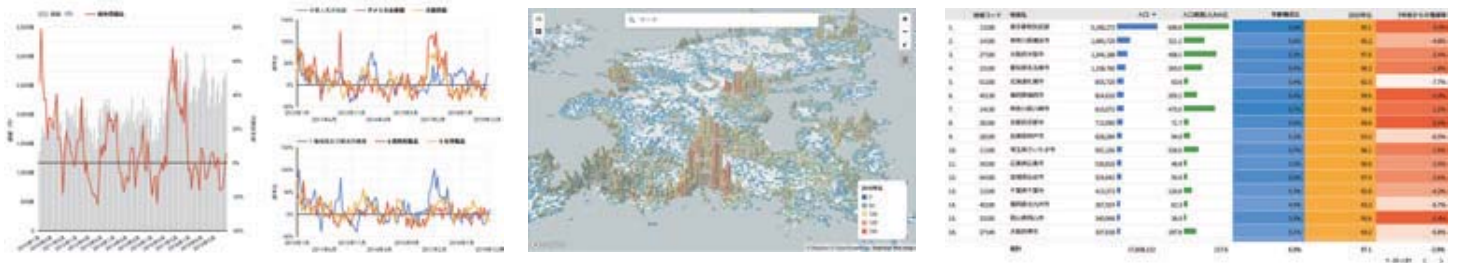


時系列地域経済データ

最新の日次・月次データ

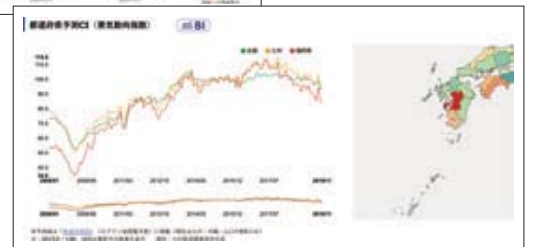
データ前処理

分析・ビジュアライズ



データメニュー DATA MENU

- アウトLOOK** 都道府県予測CI(景気動向指数)をはじめ、景気動向を総括できる主要指標を掲載。
- ビッグデータ** API等によりインターネット上から日々収集したビッグデータを加工・可視化。
- 景気指標** 景気分析のための月次や日次の時系列データ。
- 産業指標** 産業分析のための年次の時系列データ。
- 社会指標** 人口・労働・所得などの主要マーケティングデータ。
- 経済マップ** 地理情報システム(GIS)を活用した、地図によるデータの可視化。
- 経済トレンド** 九州を中心とした企業・事業の動向をリストアップ。
- 研究業績** 九経調の研究業績約10,000タイトルをキーワード検索で抽出し、PDFでダウンロード可能。



◎DATASALADの画像をキャプチャーして公表資料や社内資料としてご利用いただけます。  
 ご利用にあたっては、クレジット表記「九経調DATASALADより作成」を記載してください。

ご利用案内 SERVICE GUIDE

- ◎九経調の賛助会員(法人)にご所属の方は、何名でも無料でご利用いただけます。
- ◎初回のみ「WEB会員登録」をお願いします。
- ◎対応機器/パソコン、タブレット(インターネットへの接続が必要です)。
- ◎動作環境/Google Chrome(その他ブラウザは非対応です)。

●WEB会員登録(個人)の方法/個人単位でユーザーIDとパスワードを発行いたします。



●九経調賛助会員(法人)のサービス/詳しくはWEBをご覧ください。http://www.kerc.or.jp

●普通会員・維持会員

普通会員・維持会員にはデータサラダのご利用に加えて、定期刊行物(九州経済白書、九州経済調査月報、図説九州経済)もご送付いたします。加えて、会員制ビジネス図書館「BIZCOL」や九経調主催の各種セミナーもご利用いただけます。

●維持会員のみ

データサラダデータのダウンロード

●維持会員2口以上限定オプションサービス

データサラダ APIデータ提供サービス  
 データサラダによる個別コンサルティングサービス  
 データサラダによる特定ページのカスタマイズ(要別途費用)

◎賛助会費(法人)

|      | 入会金     | 年会費      |
|------|---------|----------|
| 普通会員 | 30,000円 | 120,000円 |
| 維持会員 | 80,000円 | 360,000円 |