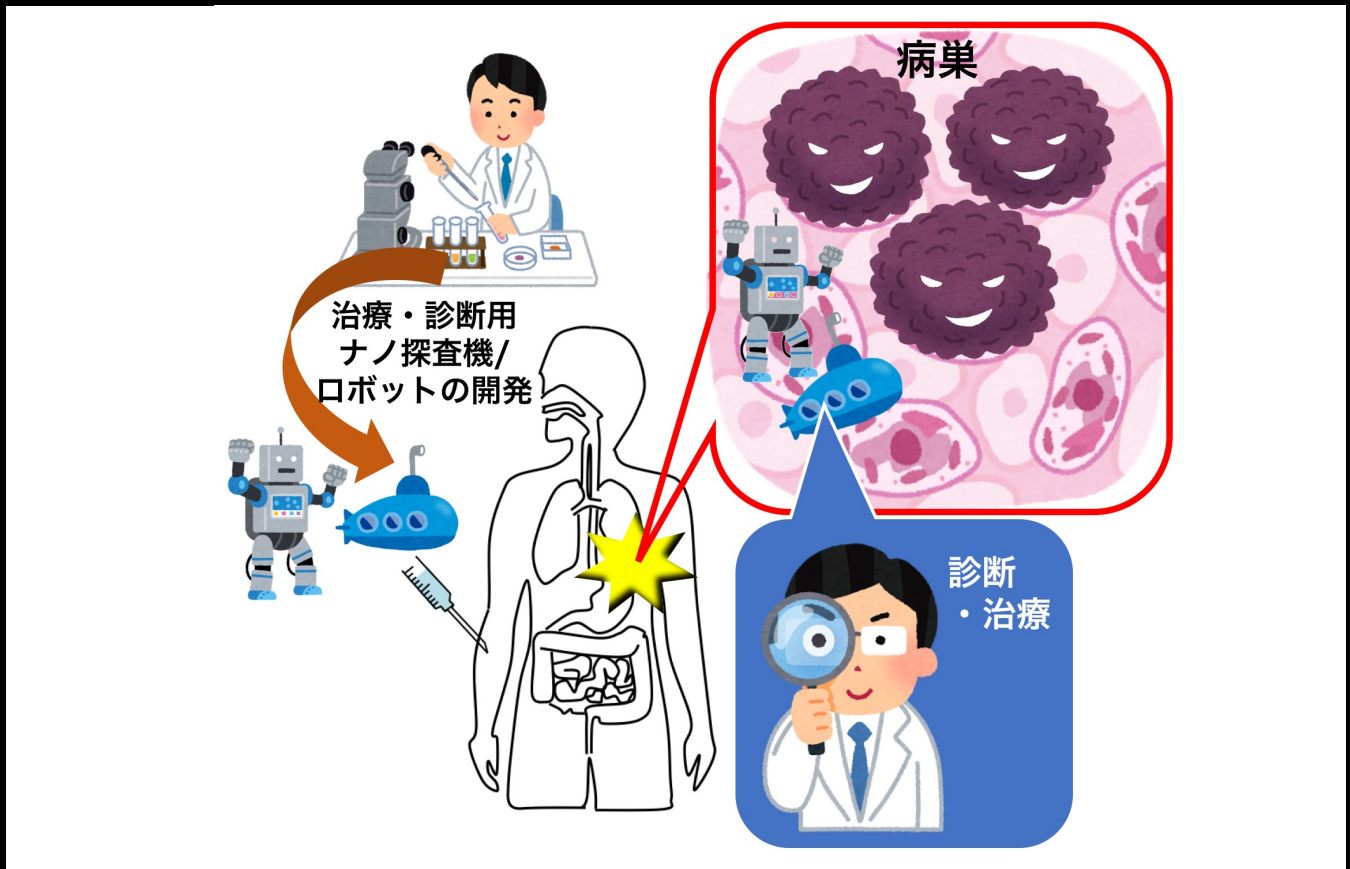


第63回サイエンスカフェ@ふくおか

「身体の中にお医者さんを送り込む！」

～ナノテクノロジーで診る、治す～



これまでの診断・治療はお医者さんが患者さんを目で見に行ってきました。一方で、手術で治療しきれない病気もあれば、患部を見つけられても薬が効かせられない場合もあります。

そのような時、お医者さんが直接身体の中に入って、検査や治療ができれば良いのに、と思うことはないでしょうか。

近年、ナノテクノロジーを駆使して

それを少しでも実現するための研究が進んでいます。

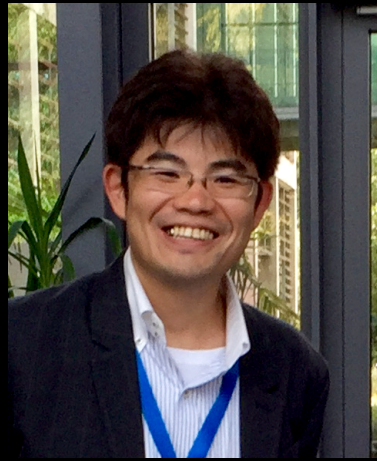
今回は、ナノテクノロジーで診断・治療する技術について迫ります！

- <日 時> 平成31年1月25日(金) 19:00～21:00 (18:45開場)
- <会 場> BIZCOLI **交流ラウンジ** (福岡市中央区渡辺通2丁目1-82 電気ビル共創館)
- <対 象> みなさま ※特に知識などは必要ありません。気軽にご参加下さい
- <参加費> 500円
- <定 員> 40名 (定員になり次第締め切り)
- <主 催> 公益財団法人九州経済調査協会 BIZCOLI
- <企 画> サイエンスパークふくおか
- <協 力> 九州大学 素粒子実験研究室 <後 援> 福岡県

## <講師>

岸村 顕広 准教授

九州大学大学院工学研究院応用化学部門



生まれも育ちも神奈川県横浜。横浜市立日吉台小学校卒業（今年創立145周年）。当時、理科教育に熱く取り組む教師と出会い、科学者（特に化学者）となることを目指す。その後、東京大学大学院工学研究院を卒業し、分子を基盤とするナノテクノロジーの基礎を身につけ、さらに同大学院で助教として医学・薬学などの生命科学分野での取り組みを開始。その後、九州大学工学研究院に着任、現在に至る。以前は、自転車ツーリング、映画鑑賞、居酒屋で飲むことなどが趣味だったが、現在は、主に2児の父として奮闘する日々を過ごしている。また、昨年より日本学術会議若手アカデミーの代表も務め、社会との関わりの重要性をあらためて認識している。

## <お申し込み方法>

下記を記入しFAX（092-721-4908）いただくか、BIZCOLIのHP（<http://www.bizcoli.jp>）のフォームからお申込ください。

お名前 :

\_\_\_\_\_

住所 :

\_\_\_\_\_

電話番号 :

\_\_\_\_\_

メール :

\_\_\_\_\_

## <お問合せ先>

・お申し込みに関するお問い合わせ

九州経済調査協会・BIZCOLI 担当 杉本菜摘  
福岡市中央区渡辺通2-1-8 2 電気ビル共創館3F  
電話：092-721-4909 / FAX：092-721-4908

・サイエンスカフェに関するお問い合わせ

九州大学素粒子実験研究室 吉岡瑞樹  
福岡市西区元岡7-4-4  
電話：092-802-4057

## <アクセス>

西鉄電車：西鉄天神大牟田線「薬院駅」より徒歩5分

西鉄バス：「博多駅前A番」停留所より乗車→「渡辺通1丁目」停留所  
降車すぐ  
「天神大丸前4C」停留所より乗車→「渡辺通1丁目」停留所  
降車すぐ

タクシー：JR博多駅より7分、福岡空港より25分

地下鉄：七隈線「渡辺通駅」降車(電気ビル本館B2Fへ直結)

